



TRÉSORS DU LITTORAL

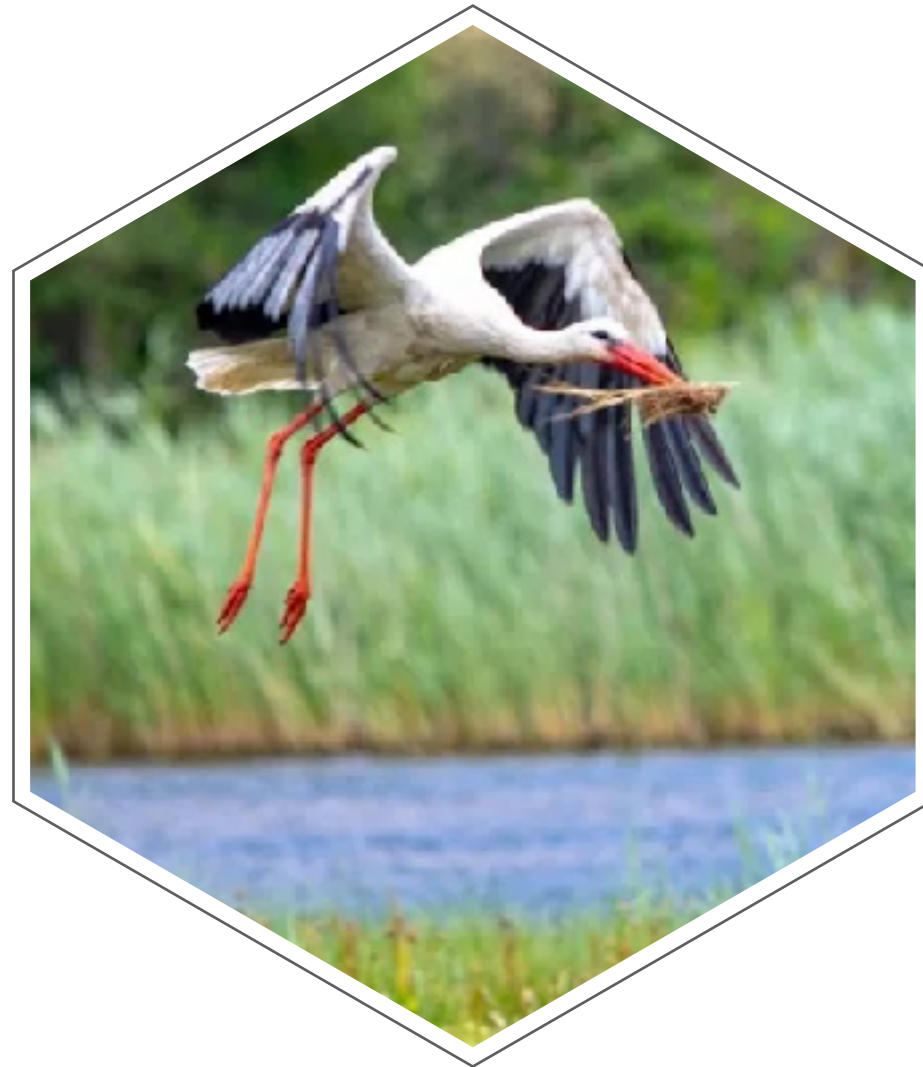
ECOLE PUBLIQUE
MONS-EN-PEVELE

DU LUNDI 20 AU MERCREDI 22 MARS 2023

(Entre Parenthèses - Voyages scolaires)

MONS-EN-PEVELE

Ecole publique



Séjour construit autour des projets des enseignantes.

Madame Fassiaux
Madame Piangerelli

Madame Berquier
Madame Beel

Madame Kadri
Monsieur Riancho

LES TRÉSORS DU LITTORAL

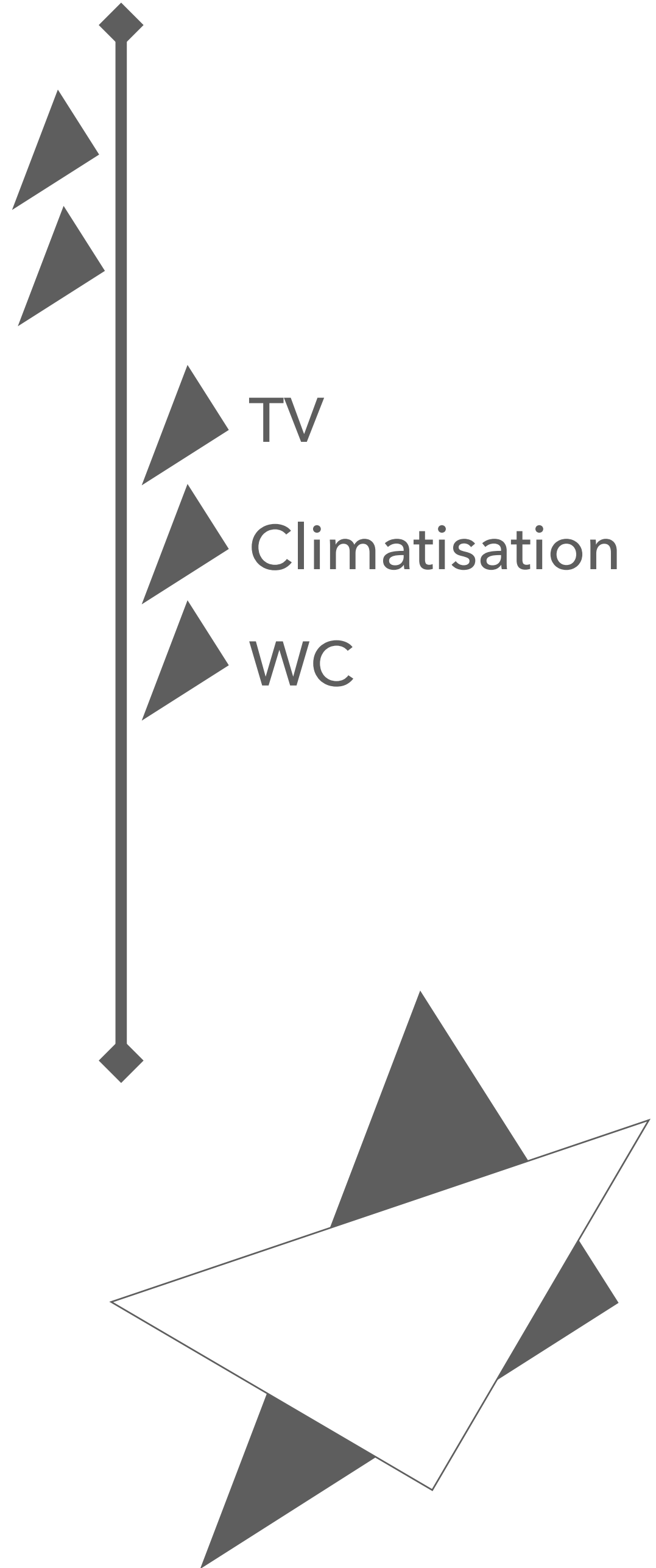
Du 20 au 22 mars 2023



TRANSPORT

Compagnie : les autocars douaisiens

Lambres-lez-Douai



TV

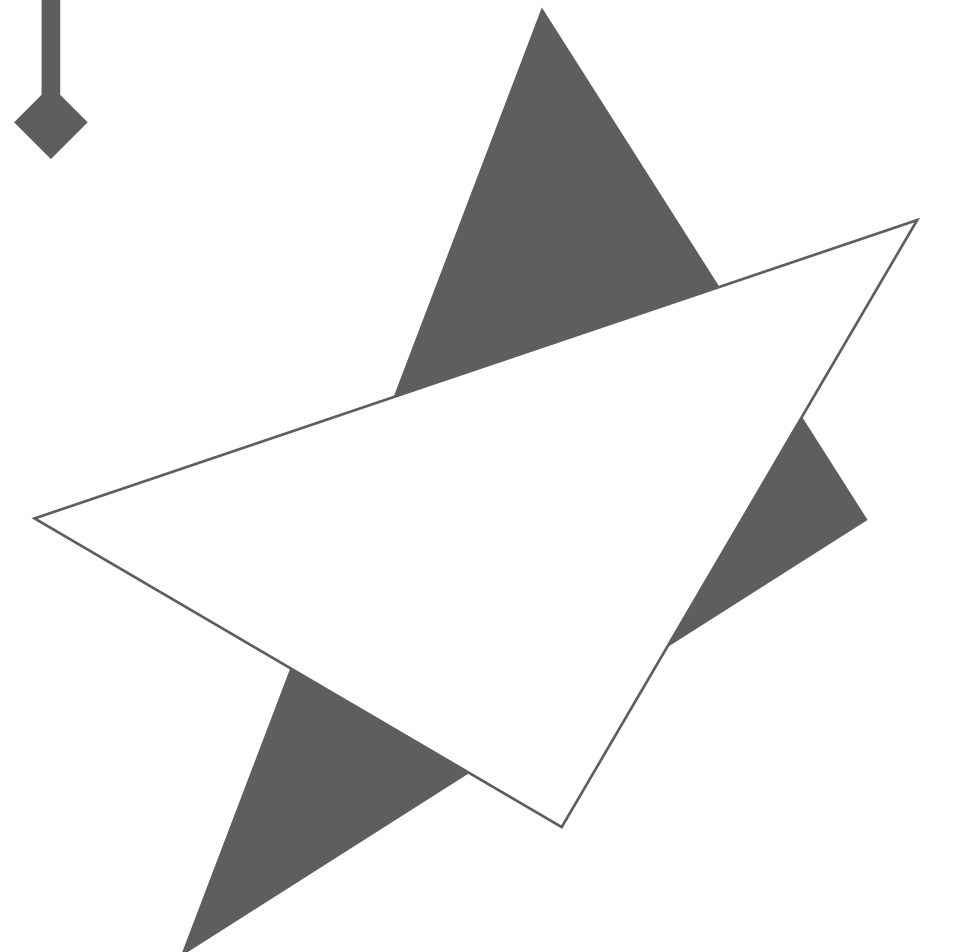
Climatisation

WC

TRANSPORT

DEPART :
Le Lundi 20 mars
7H00 de l'école

RETOUR :
Le Mercredi 22 mars
18h30 à l'école



HEBERGEMENT CAP D'OPALE



3 bâtiments

2 à 7 lits

Bloc sanitaire dans les chambres

Restaurant 200 places

15 minutes de la plage

3 groupes - 3 programmes



Programme
GS - CP

Les GS & les CP

- * Enseignantes : Madame Berquier & Madame Fassiaux
- * Coordonnatrice : Morgane
- * Encadrants : Cathy



Programme
CE1 - CE2

Les CE1 et CE2

- * Enseignantes : Madame Beel & Madame Kadri
- * Coordonateur : Dimitri
- * Encadrants : Perrine



Programme
CM1 - CM2

Les CM1 et CM2

- * Enseignants : Madame Piangerelli & Monsieur Riancho
- * Coordonateur : Sébastien
- * Encadrants : Valérie, Suzanne et Madame Savari



GS - CP

CE1 - CE2

CM1 - CM2

Départ 7H00
20 mars



Parc du Marquenterre

20 mars - matin

A photograph of two white storks with long red beaks and legs, standing on a nest made of twigs. The background is a soft-focus field of tall grasses under a warm, golden light. Two overlapping triangles are overlaid on the bottom left: a blue one on top and a red one on the bottom.

GS - CP

CM1 - CM2

Parc du Marquenterre

20 mars - matin

Visite guidée du site ornithologique
- Médiateur du parc

GS - CP

A la recherche de Cici la Cigogne

A la découverte des animaux du Marquenterre

Réserve naturelle de la Baie de Somme

Haut lieu de biodiversité

CM1 - CM2

GS - CP

CM1 - CM2

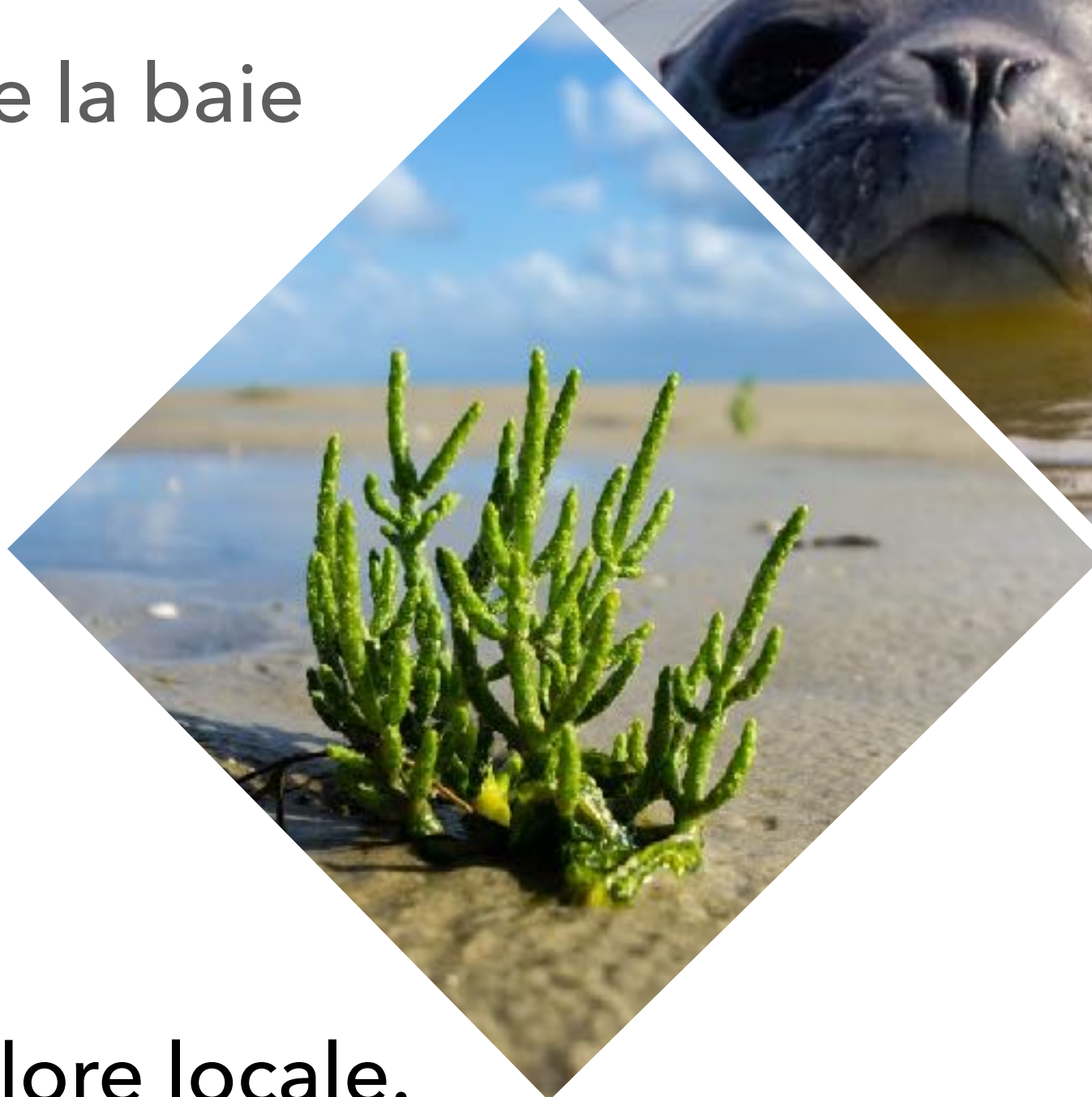


Randonnée en Baie de Somme

20 mars - matin

Encadrée par un guide nature.

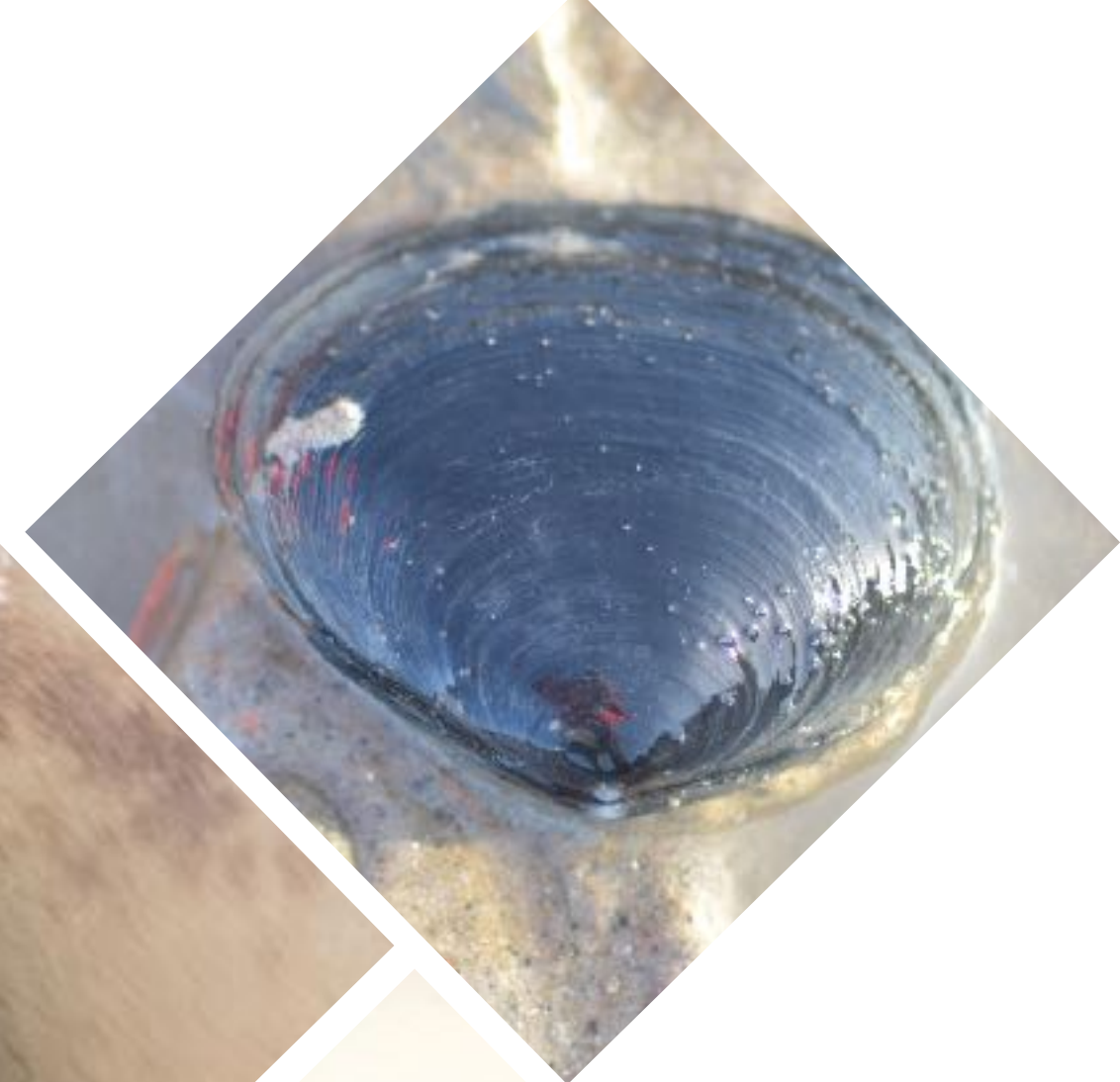
Au coeur de la baie



A la rencontre de la faune & de la flore locale.



Crotoy



Avec un peu de chance... observation des phoques à la longue vue.

CE1 - CE2

Parc du Marquenterre

Déjeuner

GS - CP

CE1 - CE2

CM1 - CM2

PANIER REPAS FOURNI PAR LES FAMILLES

Espace pique-nique du parc

Parc du Marquenterre

20 mars - après-midi



GS - CP

CE1 - CE2

GS - CP

Atelier pédagogique

Encadrée par un guide nature.

Petits, pattes, ailes, becs



Encadrée par un médiateur du parc

Visite guidée du site
ornithologique

CE1 - CE2

Char-à-voile

20 mars - après-midi

CM1 - CM2

1ère séance.

CM1 - CM2

Boulogne-sur-Mer

ACTIVITÉ CHAR-À-VOILE

1 CHAR POUR 2 ÉLÈVES



Lundi 20
mars

Première nuit.

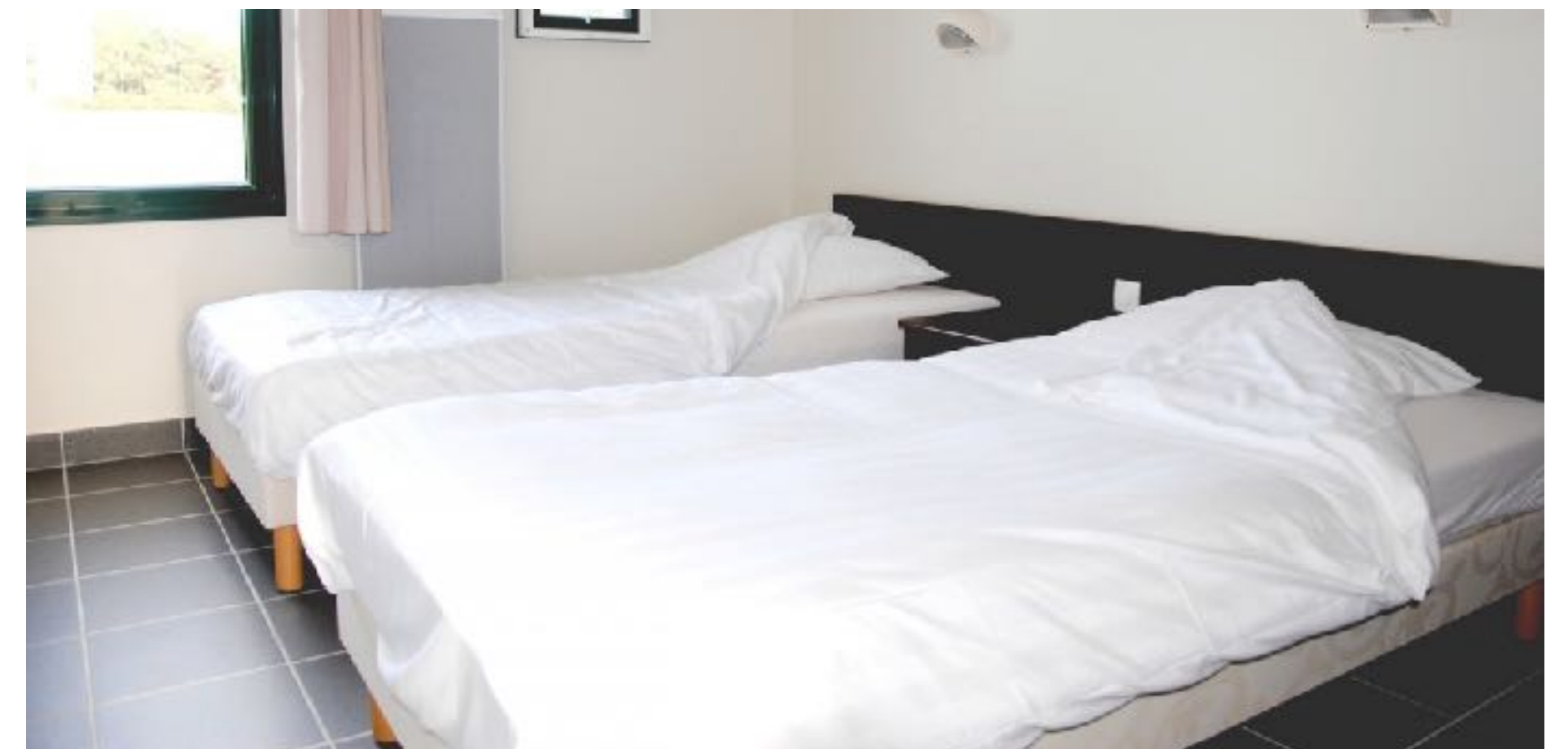
GS - CP

CM1 - CM2

CE1 - CE2



- Installation
- Repas sur le centre
- Douche



- Petit-déjeuner

AMBLETEUSE

MAREIS

21 mars - matin



CM1 - CM2

CE1 - CE2

MAREIS

Etaples-sur-Mer

- découverte guidée du centre
- Atelier pédagogique

CM1 - CM2

CE1 - CE2



NAUSICAA

21 mars

GS - CP



NAUSICAA

Boulogne-sur-Mer

21 mars - matin



- découverte libre de l'aquarium

Dans l'oeil du climat - Voyage en Haute mer - Des rivages et des hommes

GS - CP

NAUSICAA

Déjeuner

GS - CP

PANIER REPAS FOURNI PAR LE CENTRE

Espace pique-nique - le foyer

MAREIS

Déjeuner

CE1 - CE2

CM1 - CM2

PANIER REPAS FOURNI PAR LE CENTRE

Espace pique-nique

Boulogne-sur-Mer

Laisses de mer



- Malle pédagogique

Mardi 21 mars - Après-midi

CE1 - CE2

CHANTIER NAVALE Etaples-sur-Mer



- Visite guidée des chantiers
- Par demi-groupe

Mardi 21 mars - Après-midi

CM1 - CM2

CE1 - CE2

ÉCOLE MUSÉE

Boulogne-sur-Mer

Mardi 21 mars - Après-midi



1992
Jeudi 22 Avril 1895
Morale
Autrefois, l'ignorant avait une excuse;
aujourd'hui que les écoles sont nombreuses et
que l'instruction est gratuite, obligatoire et laïque,
l'ignorance est une honte.



CM1 - CM2

CHAR À VOILE

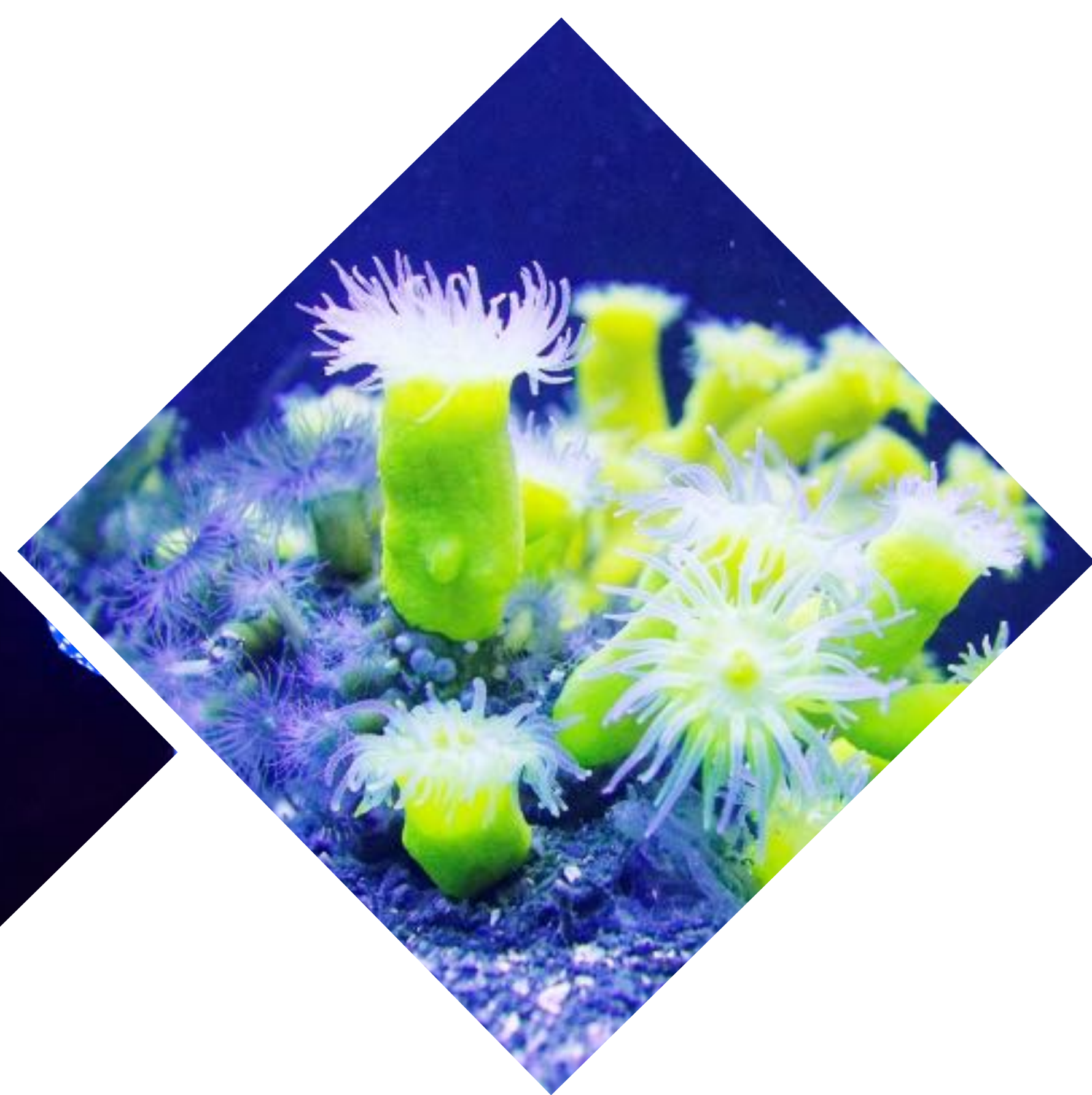
Boulogne-sur-Mer

Mardi 21 mars - Après-midi

2ème séance

NAUSICAA

Boulogne-sur-Mer



- **Atelier pédagogique :**
Au pays de la mer

Mardi 21 mars - Après-midi

GS - CP

Mardi 21
mars

Deuxième nuit.

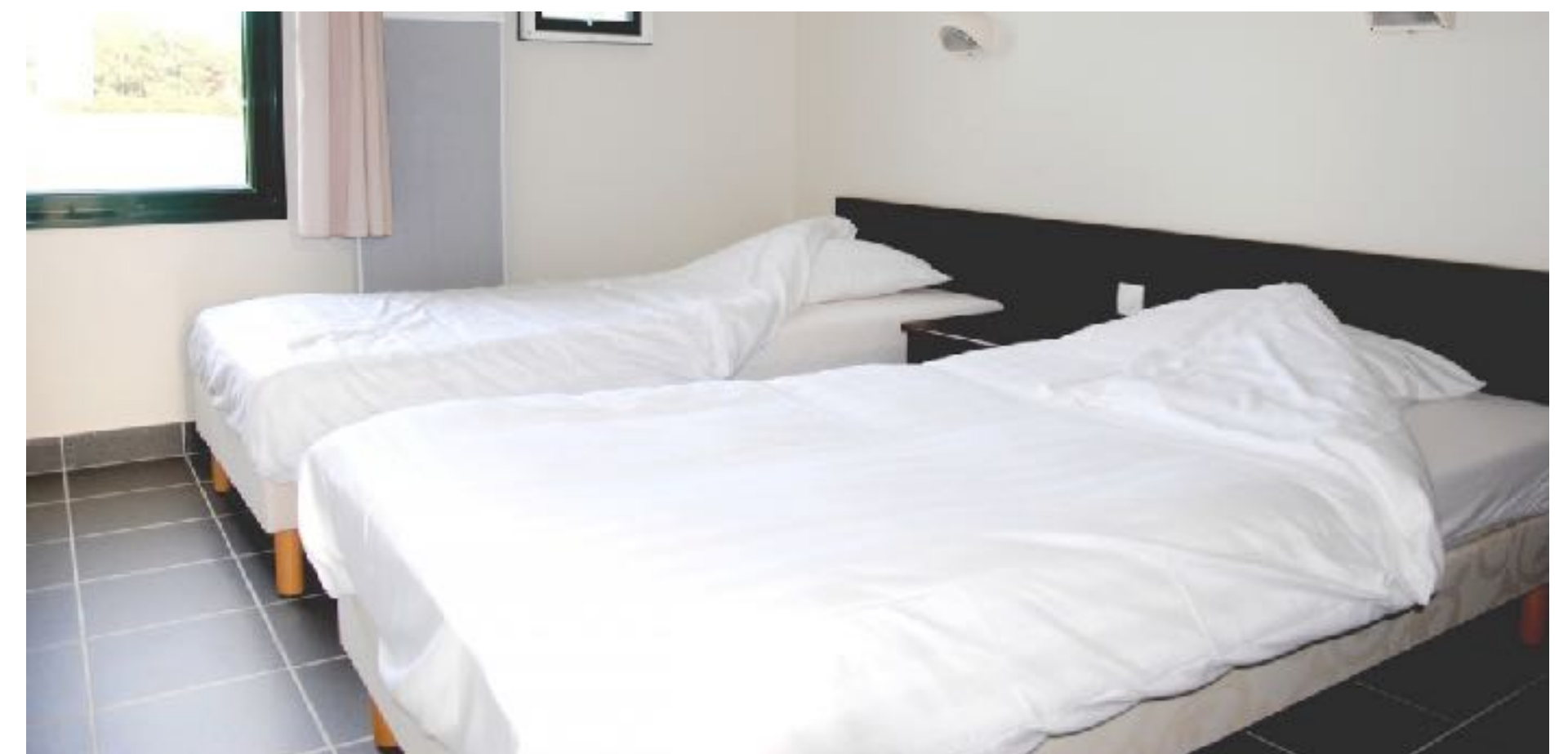
GS - CP

CM1 - CM2

CE1 - CE2



- Installation
- Repas sur le centre
- Douche
- Rangement



- Petit-déjeuner

AMBLETEUSE

CAP GRIS-NEZ

Audinghen

MERCREDI 22 MARS - MATIN

GS - CP

GS - CP

CAP GRIS-NEZ

Encadré par un guide nature



ESTUAIRE DE LA SLACK AMBLETEUSE

MERCREDI 22 MARS - MATIN

CE1 - CE2

CE1 - CE2

SLACK

Encadré par un guide nature



CM1 - CM2

P.L.U.S

MERCREDI 22 MARS - MATIN

CM1 - CM2

Palais de l'univers et des sciences

Séance au planétarium
Nous sommes les étoiles



MATIN

CM1 - CM2

Palais de l'univers
et des sciences

PANIER REPAS FOURNI PAR LE CENTRE

Espace pique-nique

**MERCREDI
22 MARS**

DEJEUNER



Repas sur le centre

GS - CP

AMBLETEUSE

CE1 - CE2



GS - CP

SLACK

Encadré par un guide nature



CE1 - CE2

Ferme Galamé

Musée des jeux traditionnels

- Atelier pédagogique autour de la toupie
- Temps de découvertes des jeux anciens



CM1 - CM2

PLUS

Découverte des expositions :

- Mathissime
- L'Homme dans le vivant



RETOUR

Mercredi 22 mars



18H30 ECOLE DE MONS-EN-PEVELE



INFORMATIONS

TRAITEMENTS MEDICAUX

▶ TELEPHONE, CONSOLES, TABLETTE : INTERDITS

▶ APPAREILS PHOTOS : AUTORISÉS

▶ ARGENT DE POCHE : 30€ MAXIMUM

▶ LE PANIER REPAS DU 19 JUIN MIDI AINSI QUE LE GOUTER ET LA COLLATION DU MATIN EST À FOURNIR PAR LES FAMILLES

- ◆ MEDICAMENTS DANS LEUR BOITE D'ORIGINE
- ◆ AVEC LA NOTICE EXPLICATIVE
- ◆ L'ORIGINALE DU CERTIFICAT MÉDICAL OU DE L'ORDONNANCE
- ◆ POSOLOGIE CLAIREMENT DÉTAILLÉE SUR LE CERTIFICAT
- ◆ LES ENFANTS NE DOIVENT PAS AVOIR LES MEDICAMENTS DANS LEURS BAGAGES
- ◆ IL FAUT LES DONNER AU RESPONSABLE SANITAIRE DANS UN SAC AVEC
LE NOM DE L'ENFANT

Pour devancer les questions ...

La répartition des enfants dans les chambres



- En classe avec les enseignants
- 1 mois avant le départ
- Affichage sur les chambres

